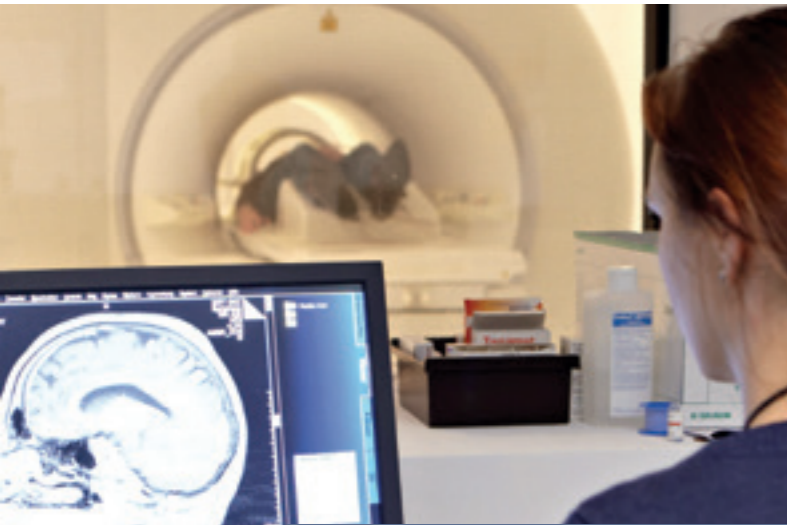


Effektiv. Sicher. Schonend.

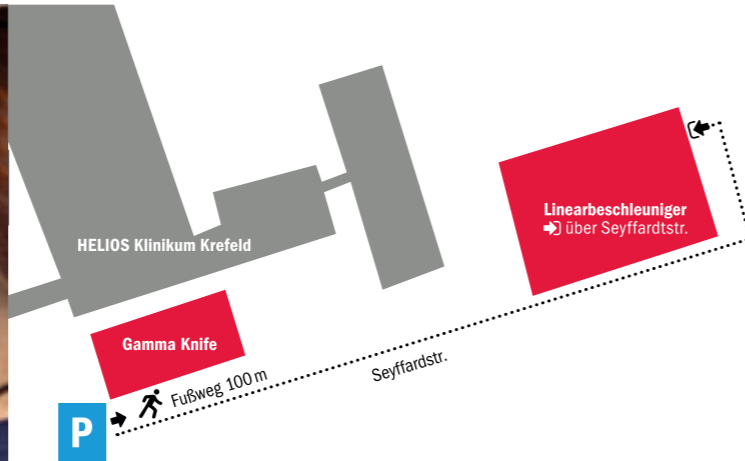


☞ **Bewährt und präzise.** Weltweit wurden bereits über 850.000 Patienten erfolgreich radiochirurgisch mit einem Gamma Knife behandelt. Die außergewöhnliche hohe Genauigkeit im Zehntel-Millimeterbereich ist dabei das große Erfolgsrezept. Das sorgt gleichermaßen für die maximale Wirkung als auch die minimalen Nebenwirkungen. Dadurch beeinträchtigt die Behandlung Ihren Alltag nur gering.

☞ **Ambulant. Schnell. Günstig.** Ein weiterer Vorteil der radiochirurgischen Behandlung mit einem Gamma Knife oder einem Linearbeschleuniger ist die überwiegend ambulante Durchführung. Im Durchschnitt dauert eine Behandlung 30 bis 120 Minuten, die Verträglichkeit ist hoch und es bedarf im Anschluss keiner besonderen Maßnahmen wie Schonung oder Rehabilitation. Die Kosten der Behandlung übernimmt in der Regel Ihre Krankenkasse.

Konzeption und Gestaltung: olapdesign.com | Fotografie: normanmacherphotografie.de

Ihr Weg zu uns.



Wir sind für Sie da!

+49.2151.82 560-0
info@gamma-knife.de
www.gamma-knife.de

MVZ Gamma Knife Zentrum Krefeld

Gamma Knife

Dr. med. Gerhard A. Horstmann
Dr. med. Albertus T.C.J. van Eck
+49.2151.82 560-0
Seyffardtstraße 27 . 47805 Krefeld

Linearbeschleuniger

Dr. med. Daniel Skutta
+49.2151.82 560-140
Lutherplatz 40 . 47805 Krefeld

Sprechzeiten nach Vereinbarung

Erfolg durch Präzision.

Hochleistungsmedizin.
Für Ihre Gesundheit.



**MVZ Gamma Knife
Zentrum Krefeld
Hannover**

Radiochirurgie und
stereotaktische Strahlentherapie

Radiochirurgie.
Was ist das?



☞ **Zweimal Hightech.** Eine radiochirurgische Behandlung mittels eines hochpräzisen Bestrahlungsgerätes ist bei einer Vielzahl von Erkrankungen eine sichere und schonende Alternative zur Operation. Das Gamma Knife Zentrum Krefeld verfügt hierzu über zwei der weltweit modernsten Hochleistungsgeräte, die indikationsabhängig zum Einsatz kommen – das Gamma Knife PERFEXION und der Linearbeschleuniger AXESSE.

☞ **Einmal und nie wieder.** Das Behandlungsprinzip ist bei beiden nahezu identisch: Tumoren, Metastasen sowie krankhafte Veränderungen an Blutgefäßen und Nerven werden in der Regel einmalig und ambulant hochdosiert bestrahlt. Dabei werden einzelne, niedrigdosierte Strahlen – vergleichbar mit einem Brennglas – in einem einzigen Punkt gebündelt. Nur dort entsteht eine therapeutisch wirksame Gesamtstrahlendosis, die unter nahezu vollständiger Schonung des umliegenden Gewebes zur Zerstörung des Krankheitsherdes führt. Die Körperbelastung ist dabei so niedrig, dass unsere Patienten bereits direkt im Anschluss an die Behandlung wieder nach Hause können.

Indikationen.

Beratung. Behandlung.
Nachsorge.

Mensch trifft Menschen.

Service. Zum Wohlfühlen.



Hirntumoren

- Metastasen
- Meningeome
- Akustikusneurinome
- Neurinome anderer Hirnnerven
- Hypophysenadenome
- Chordome und Chondrosarkome
- Hirneigene Tumoren

Tumoren des Abdomens und der Wirbelsäule

- Prostatakrebs
- Lungentumoren im Frühstadium, Lungenmetastasen
- Wirbelsäulentumoren und -metastasen
- Lebermetastasen

Gefäßmissbildungen

- Arteriovenöse Malformationen (AVM)
- Glomus-Jugulare-Tumoren

Tumoren der Augen

- Aderhautmelanome

Funktionelle Erkrankungen

- Trigeminalneuralgie

🕒 **Beratung.** Ausführlich. Wir wollen, dass Sie wissen, was wir tun. Deshalb ist es für uns selbstverständlich, dass wir Sie im Vorfeld einer Behandlung über die Art und den Umfang Ihrer Erkrankung sowie sämtliche Therapiemöglichkeiten aufklären. Hierbei kommen Ihnen unsere langjährige Erfahrungen als Radiochirurgen und operierende Neurochirurgen zu Gute.

🕒 **Behandlung.** Einfach. Sie kommen und gehen an einem Tag. Durch das punktgenaue und damit schonende Verfahren lässt sich der Krankheitsherd mit einer so hohen Dosis bestrahlen, dass in der Regel eine einzige Sitzung ausreicht. Die Behandlung ist schmerz- und lautlos und dauert je nach Anwendung zwischen 30 und 120 Minuten.

🕒 **Nachsorge.** Wichtig. Während der radiochirurgischen Behandlung wird der Krankheitsherd inaktiviert oder abgetötet. So ist es erforderlich, den Verlauf entsprechend regelmäßig zu kontrollieren. Abhängig von der Art der Erkrankung vereinbaren wir deshalb mit Ihnen Kontrollintervalle zwischen sechs Wochen und einem Jahr.



👥 **Unser Team. Unsere Praxis.** Mensch trifft Menschen. Sie sind keine Nummer und wir keine Adresse – bei uns ist niemand anonym.

Unsere Praxis lebt von den Menschen, die jeden Tag daran arbeiten, dass es Ihnen besser geht. Hochmotiviert und kompetent stehen wir seit 1998 mit der Erfahrung aus fast 10.000 erfolgreichen Behandlungen für Qualität und Leistung in der Radiochirurgie.

Um das zu garantieren, wurde von Anfang an ein leistungsfähiges Qualitätsmanagement nach ISO 9001 eingerichtet. Damit ist das Gamma Knife Zentrum Krefeld die weltweit erste und bis heute auch einzige radiochirurgische Einrichtung, in der nicht nur die Servicequalität, sondern der gesamte medizinische Behandlungsprozess bis hin zur Ergebniskontrolle dem Qualitätsmanagement unterliegen. Das ist gut. Für Sie.

👥 **Bei uns sind Sie nicht allein** – weder vor, während noch nach der eigentlichen Behandlung. Wir sind keine Wellnesseinrichtung, sondern ein medizinisches Hochleistungszentrum, das sich neben der fachärztlichen Versorgung im besonderen Maße um Ihr Wohlbefinden kümmert. Folgende Leistungsmerkmale unserer Praxis sind für uns eine Selbstverständlichkeit und für Sie von Vorteil:

🕒 **Keine Wartezeiten.** Da es bei uns zum einen keine Akutbehandlungen gibt und sich zum anderen der zeitliche Ablauf einzelner Behandlungen gut voraussagen lässt, können wir mit Ihnen sehr genau Termine vereinbaren. So muss keiner warten.

👥 **Keine Kosten.** Wir helfen Ihnen dabei, die Übernahme der Behandlungskosten bei Ihrer Krankenkasse zu beantragen, wenn diese nicht ohnehin schon Kooperationspartner des Gamma Knife Zentrums ist. So ist die Behandlung keine Frage des Geldes.

👥 **Keine Sorgen.** Weil wir wissen, dass Sie jetzt schon genug um die Ohren haben, übernehmen wir für Sie die Organisation. Dafür erhalten Sie eine strukturierte Checkliste, die Sie durch die gesamte Behandlung führt. So wird garantiert nichts vergessen.